

Aspiration à sec



41604
Buse à roulettes 300



41600 Buse combinée 30



41616 Buse à joints



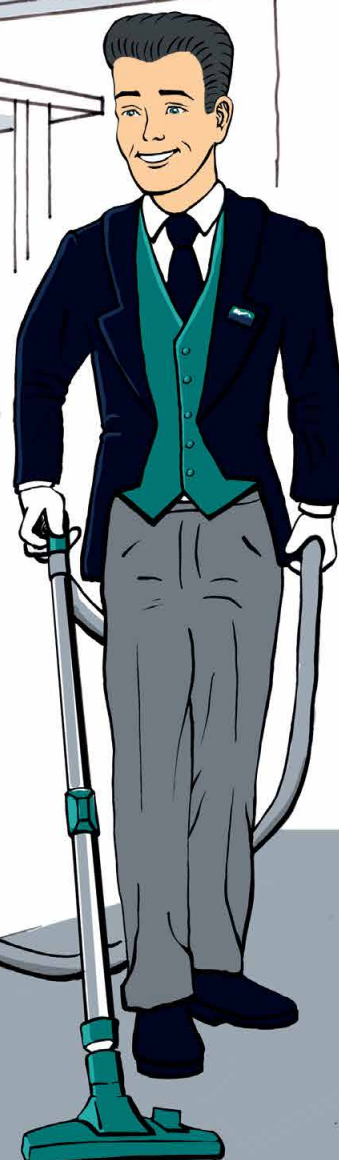
42613 Sac non-tissé 6 L



40771 Monovac Freedom (sans fil)






40495 Portovac Comfort





Description

Définition/objectif	Éliminer les salissures non adhérentes des revêtements de sol et surfaces avec l'aspirateur à sec. Pour les surfaces et revêtements de sols textiles et structurés.
Préparation	Choisir les produits adaptés en fonction de la surface à nettoyer (type / mètres carrés) et des salissures.
	Vérifier, équiper et préparer l'aspirateur, accessoires compris, conformément au mode d'emploi.
	Éliminer et mettre manuellement au rebut les salissures grossières (par ex. ficelles et bouteilles).
	Mettre le panneau de signalisation en place.
Travail principal	 Passer l'aspirateur à sec sur la surface en procédant par bandes qui se chevauchent légèrement depuis la prise de courant jusqu'à l'intérieur de la pièce.
	Procéder au contrôle visuel.
Étape finale	Aspirer la buse d'aspiration.
	Vérifier que le câble est intact, le nettoyer et le rouler jusqu'à la prise.
	Retirer le panneau de signalisation.
	Vérifier le niveau de remplissage du sac filtrant; le changer s'il est plein.
	Éliminer les déchets.
	Nettoyer le matériel de nettoyage, et le remplacer au besoin.
Remarque	<ul style="list-style-type: none"> - Porter l'équipement de protection individuelle (EPI) nécessaire conformément au règlement du lieu de travail, à la fiche de données de sécurité ou à la notice d'utilisation. - Avant toute chose, vérifiez systématiquement que le produit répond à vos exigences (voir les instructions de nettoyage et d'entretien Wetrok). - Wetrok AG décline toute responsabilité pour les dommages causés par une utilisation inappropriée ou une mauvaise sélection de produits.